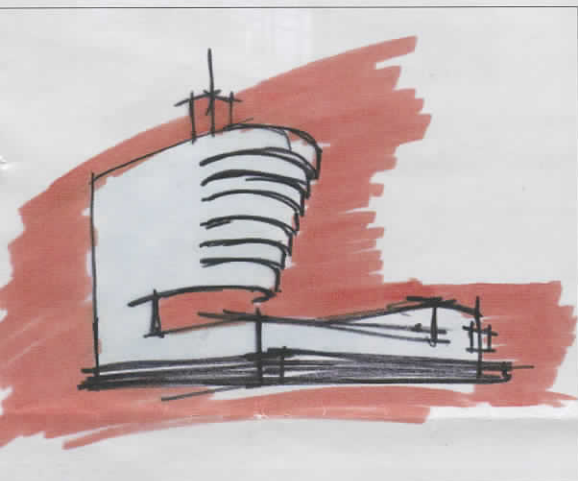


# Eén plastiek met meer gezichten

Tekst | Ronald Schalekamp Beeld | Persbureau Zwolle

De nieuwbouw van Achmea in Zwolle valt op door het ontwerp, dat vanuit elke hoek een andere aanblik biedt. Afgestemd op het doorzicht naar het stadshart van Zwolle met de historische toren De Peperbus. En geheel geprefabriceerd opgebouwd, met gebruik van complete gevelelementen.



## BouwInfo

**BVO** 19.000 m<sup>2</sup>

**BOUWPERIODE** Februari 2006 - september 2007

**OPDRACHT** Groene Land Achmea, Zwolle

**ONTWERP** Leijh, Kappelhoff, Seckel,  
Van den Dobbels Architecten, Hengelo

**ADVIES** Bureau Stael & Partners, Zwolle (Constructies);  
Grontmij Technical Management, Amersfoort (Installaties);  
BM Managers van het bouwproces,  
Hoofddorp (bouwmanagement);

Cauberg Huygen Raadgevend Ingenieurs bv,  
Zwolle (Bouwfysica & akoestiek)

**UITVOERING** Bouwcombinatie VOF Trebbe  
Bouw & Salverda (hoofdaannemer);

Rollocate BV, Staphorst (gevelsysteem)

**INSTALLATIES** Unica, Zwolle (Installaties)

## Zwolle | Achmea

Groene Land Achmea Verzekeringen voegt twee vestigingen in Zwolle en één in Meppel samen in de nieuwbouw, waar 1100 mensen komen te werken. Het complex aan de Burgemeester Roelenweg bestaat uit twee met elkaar verbonden gebouwen, van respectievelijk tien en vijf bouwlagen. Het hoogste volume torent 41,5 meter hoog en benut daarmee de zichtlocatie pal aan de A28 ten volle. Onder de nieuwbouw bevindt zich over twee lagen een parkeergarage voor 300 auto's. Alleen die parkeergarage is in het werk gestort, de overige draagconstructie is geprefabriceerd, net zoals de gevelelementen.





Schoorkolommen realiseren op bijzondere manier stabiliteit

## Steigerloos

Dankzij een elementengevel van Rollocate kan er zonder steigers gewerkt worden. Architect Kick Leijh: 'Omdat het kantoorconcept flexibel is, met scheidingswanden die aansluiting vinden in de gevel, hebben we ook gekozen voor een vast stramienmaat in de gevel. Ook alle rondingen in het gebouw zijn afgestemd op de gevelelementen. Bijkomend voordeel is dat er snel gebouwd kan worden. Momenteel wordt er een verdieping per week gerealiseerd.' De elementen bestaan voor de helft uit een aluminium borstwering en voor de andere helft uit zonregulerend glas. De afzonderlijke delen worden geheel compleet aangeleverd en met de bouwkraan direct uit de vrachtwagen in het werk geplaatst. De gevel heeft per laag een iets andere metallic blauwtint, die naar boven toe donkerder wordt. Leijh herinnert zich: 'Die kleurstelling vergde veel inspanning. Om garantie op alle kleurschakeringen te kunnen krijgen, moesten we regelrecht zakendoen met de fabriek in Zwitserland waar de poeders voor de coating worden gemaakt. Ook voor wat betreft de logistiek is dat iets om rekening mee te houden. Dankzij een geordende aanlevering in containers verloopt de aanvoer zo efficiënt mogelijk.'

## Schoorkolommen

De getrapte gevel van het nieuwe kantoor begint onder smal en wordt naar boven toe steeds breder. Omdat de getrapte voorgevel naar voren helt, moest een creatieve oplossing worden gevonden voor het wasen van de ramen. Een beweegbare mastinstallatie is bevestigd aan vaste rails in de gevel, waardoor de glazenwasserbak zowel langs de getrapte als de vlakke gevel goed kan manoeuvreren. De getrapte gevel loopt door in de ronde gevel van de nieuwbouw, om te eindigen in een vlakke zijgevel. Leijh: 'Het interessante is dat we met een type gevelement een gevel met vele gezichten realiseren. Het ontwerp ontstond vanuit de wens om vanaf de snelweg toch de toren De Peperbus op een interessante wijze aan de automobilisten in beeld te brengen. Daartoe trokken we een aantal zichtlijnen over het Achmea-perceel heen. Door die zichtlijnen te combineren met het benodigde aantal vierkante meters en de hoogtebegrenzing uit het bestemmingsplan, rolde daar haast vanzelf de hoofdvorm van de hoogbouw uit. Het mooie is echter, dat het gebouw als geheel toch één plastic vormt. Elke keer als de gevel een hoek omgaat, is er continuïteit; uitmondend in het hoogste volume aan stadzijde.' Bijzonder noemt Leijh ook de wijze van belastingafdracht, die volledig zichtbaar blijft in de nieuwbouw. 'Constructief hebben we niet gekozen voor een zware betonnen kern, maar voor een tweetal zware schoorkolommen die zich tegen de richting van het gebouw in bewegen.'

## Projectinfo

### Rollocate maakt snelle bouw Achmeakantoor mogelijk dankzij aanpak van logistiek

Momenteel verrijst in hoog tempo het nieuwe kantoor voor zorgverzekeraar Achmea te Zwolle. Het markante blauwe gebouw wordt opgetrokken als twee met elkaar verbonden gebouwen van respectievelijk 10 en 5 bouwlagen hoog. Bijzonder aan de realisatie van dit unieke bouwwerk is de elementengevel en het daarbij horende logistieke proces van productie tot en met montage. Dit bijzondere bouwproces maakt het mogelijk om zeer snel en efficiënt een kwalitatief hoogwaardige uitvoering te realiseren. De markante elementengevel wordt compleet voorzien van glas en panelen zonder steigers geplaatst tegen de prefab achterconstructie. De gevel op zich is samengesteld uit een borstwering van aluminium cassettes en een doorzichtgedeelte met hoogwaardige zonregulerende beglazing. Ook de wijze van aanleveren en monteren van de complete elementen is bijzonder. De elementen worden horizontaal in containers aangeleverd waarna ze een kwartslag gedraaid met een kraan in verticale toestand omhoog worden gehesen en vervolgens per laag worden gemonteerd. Het beheersen van een goede logistiek is tegenwoordig van essentieel belang voor de continuïteit van het bouwproces.

## Meer informatie?

Rollocate BV, Staphorst

Telefoon | 0522 467000

Website | [www.rollocate.nl](http://www.rollocate.nl)

Deze tekst is geschreven door - en eigendom van - PERSBUREAU ZWOLLE  
Tel. (06) 46 26 50 39 - [info@persbureauzwolle.nl](mailto:info@persbureauzwolle.nl) - [www.persbureauzwolle.nl](http://www.persbureauzwolle.nl)

PERSBUREAU  
Zwolle

dé partner in gevelconstructies.



H.G. Zwerusstraat 3, 7951 CZ Staphorst  
Postbus 3, 7950 AA Staphorst  
Tel.: 0522 - 467 000. Fax 0522 - 467 333  
Internet: [www.rollocate.nl](http://www.rollocate.nl)  
E-mail: [mail@rollocate.nl](mailto:mail@rollocate.nl)



MITSUBISHI  
ELEVATOR EUROPE